

p-Control VISU

Zugriff jederzeit und überall

Visualisierung für Ihre KÖB-Viessmann Biomassekessel



- Zugriff jederzeit und überall auf ihre Anlage via PC, Smartphone od. Tablet
 - Störmeldungen und Grenzwertüberschreitung per E-Mail
 - Überwachung mehrerer Anlagen via Cloud möglich
 - 10" Touchscreen als Einbau oder Aufsteller
 - Herstellerunabhängige Lösung
 - Fernwartungsvertrag durch einen Spezialisten möglich
- Laufende Überwachung und Optimierung der Anlage**



Steuern und überwachen Sie ihre Holzfeuerung aus der Ferne via Smartphone, PC oder Tablet.

Die p-Control VISU kann jederzeit bei älteren Anlagen nachgerüstet werden und wurde bereits optimiert für folgende Produkttypen:

KÖB Pyromat

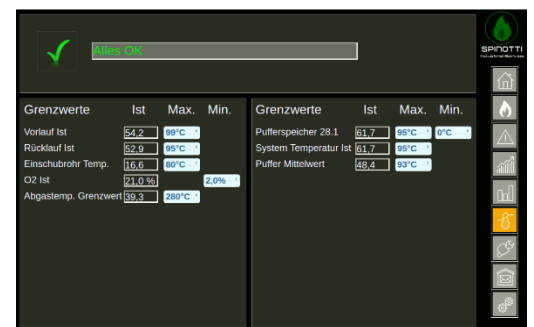
KÖB Pyromat DYN

KÖB Pyrot (Vitoflex 300-RF)

Funktionen:

- **Zugriff jederzeit und überall**, von PC, Tablet, Touchpanel, Smartphone via WebApp
- **Ablesen und verändern der Parameter** von Kessel, Beschickung und Puffer
- **10" Touch Display** zum Einbau oder als Aufsteller
- **Animationen** für Kesselleistung und Lastbetrieb
- Puffertemperaturen mit **Farbwechsel** (Heiß Kalt)
- **E-Mail-Benachrichtigung** bei Störungen oder Grenzwertüberschreitungen
- Klartextanzeige der Störungen
- **Der Monteur kennt die Störung**, bevor er zur Anlage fährt.
- **E-Mail-Benachrichtigung** bei Wartung oder Reinigung
- **E-Mail-Benachrichtigung** bei Grenzwertüberschreitung
- Trends und **Diagramme** über ein Jahr zur Überwachung des **wirtschaftlichen Betriebes**
- **Analyse des Betriebsverhalten** des Kessels
- Durch Onlineanbindung in Kontakt zum Entwickler für **On-The-Fly Updates**
- VISU online **anpassbar und änderbar**
- Einbindung weiterer Komponenten auf Wunsch realisierbar (z.B. **Wärmemengenzähler oder E-Filter**)
- Überwachung auch **mehrerer Anlagen via Cloud** (z.B. Kontraktoren: zusätzliche Gebühren – Prepaid)
- Heizkreis sind derzeit nicht visualisierbar
- **Kessel Ein- Ausschalten** möglich (**Relais Einbau notwendig**)

KÖB Protel (Vito Flex 300-UF)



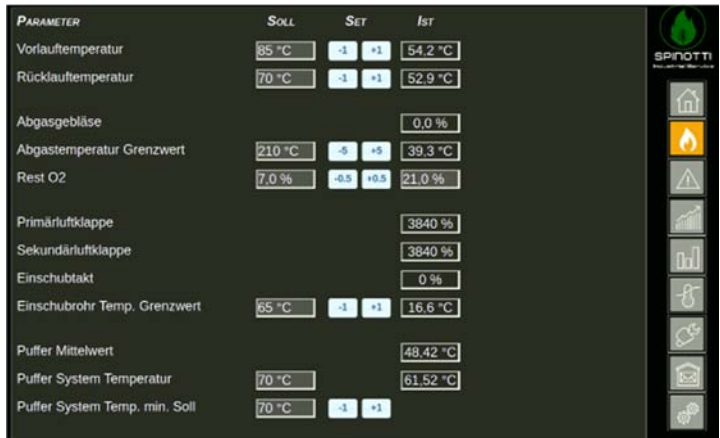
Voraussetzung: im Kesselraum vorhandenes LAN-Netzwerk mit Internetverbindung.

Alternativ ist die Verwendung eines 4G / LTE Sim-Karten Router möglich, um die Übertragung zu gewährleisten

Betriebsanalyse

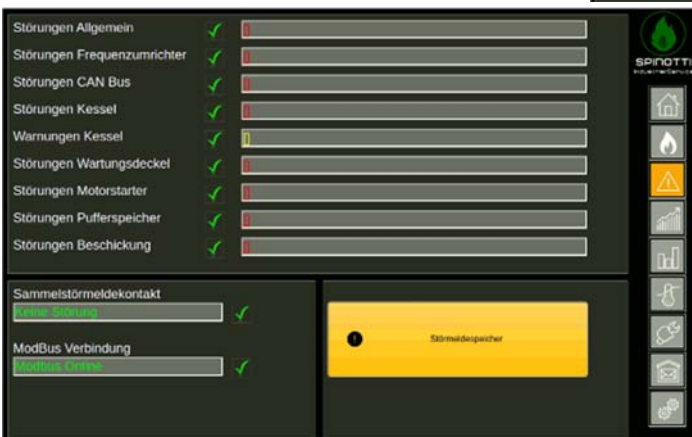


Parameter



| PARAMETER | SOLL | SET | IST |
|-------------------------------|--------|-----------|----------|
| Vorlauftemperatur | 85 °C | -1 +1 | 54,2 °C |
| Rücklauftemperatur | 70 °C | -1 +1 | 52,9 °C |
| Abgasgebläse | | | 0,0 % |
| Abgastemperatur Grenzwert | 210 °C | -5 +5 | 39,3 °C |
| Rest O2 | 7,0 % | -0,5 +0,5 | 21,0 % |
| Primärluftklappe | | | 3840 % |
| Sekundärluftklappe | | | 3840 % |
| Einschubtakt | | | 0 % |
| Einschubrohr Temp. Grenzwert | 65 °C | -1 +1 | 16,6 °C |
| Puffer Mittelwert | | | 48,42 °C |
| Puffer System Temperatur | 70 °C | | 61,52 °C |
| Puffer System Temp. min. Soll | 70 °C | -1 +1 | |

Störmeldungen



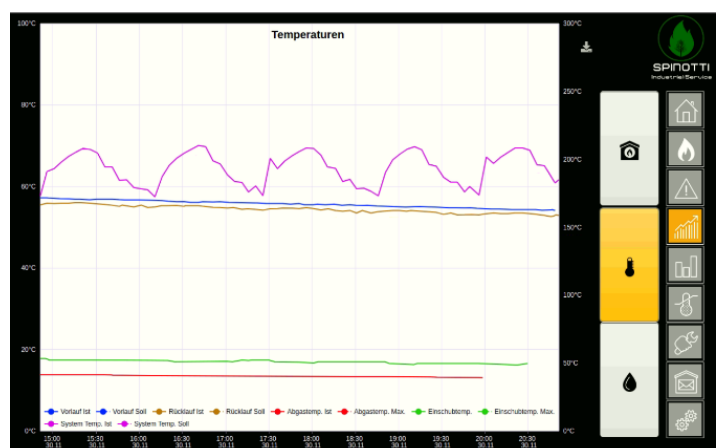
| | | |
|---------------------------|---|---|
| Störungen Allgemein | ✓ | 0 |
| Störungen Frequenzrichter | ✓ | 0 |
| Störungen CAN Bus | ✓ | 0 |
| Störungen Kessel | ✓ | 0 |
| Warnungen Kessel | ✓ | 1 |
| Störungen Wartungsdeckel | ✓ | 0 |
| Störungen Motorstarter | ✓ | 0 |
| Störungen Pufferspeicher | ✓ | 0 |
| Störungen Beschickung | ✓ | 0 |

Sammelstörmeldekontakt

- Kessel-Störung: ✓
- ModBus Verbindung: ✓

Störmeldepeicher

Diagramme





Vertrieb und Beratung:



Haustechnik
Björn Pieper GmbH

Fa. Haustechnik Björn Pieper GmbH
Hr. Björn Pieper
Müglitztal, Sachsen

Mail: info@haustechnik-pieper.de

Haustechnik Björn Pieper GmbH
Am Kanitz 8 / D-01809 Müglitztal

info@haustechnik-pieper.de
+49 (0) 35027 62 90



Tel.: +49 (0) 152 339 573 16

Web: www.haustechnik-pieper.de

© 2022 - Nachdruck, auch auszugsweise, nicht gestattet. Evtl. verwendete Herstellernamen, Produktbezeichnungen der Kesselhersteller sind Warenzeichen und Eigentum der jeweiligen Hersteller. Wir behalten uns im Sinne der Produktentwicklung technische Änderungen jederzeit vor. Alle Abbildungen sind Beispiele.
Rev. 2.2 - 18.12.2022